

**Országos  
kompetenciamérés  
2022**

---

# **Matematika**

## **Feladatellátási helyi jelentés**

6. évfolyam :: Általános iskola

### **Kis-forrás Német Nemzetiségi Általános Iskola**

2074 Perbál, Hősök tere 2.

OM azonosító: 032448

Feladatellátási hely kódja: 001



BELÜGYMINISZTERIUM



OKTATÁSI  
HIVATAL




Köznevelési Mérés  
Értékelési Osztály

**FIGYELEM! Kérjük, tartsa szem előtt, hogy a 2020/2021. tanévtől a képzési formák megváltoztak. A jelentésben szereplő technikai elnevezésű viszonyítási csoportba a technikai képzés és a szakgimnáziumi képzés tartozik. A szakképző iskolák viszonyítási csoportba a szakképző iskolai képzés, a szakközépiskolai képzés és a szakiskolai képzés tartozik.**

**Az emberi erőforrások minisztere 5/2020. (III. 19.) EMMI határozata értelmében a 2019/2020. tanévi országos kompetenciamérés elmaradt, így nem érhetők el a 2020. évi mérési eredmények.**

**A létszámtáblázatok tartalma a 2021/2022. tanévi méréstől kezdődően mérési területenként eltérő lehet.**



**Matematika**

## Létszám adatok

A feladatellátási hely létszámadatai általános iskola képzési formában 6. évfolyamon

Csoport neve*	Tanulók száma						
	Összesen	SNI	Mentesült**	BTMN	HHH	Figyelembe vehető***	Jelentésben szereplő
o.	23	0	0	5	0	23	21
<b>Összesen</b>	<b>23</b>	<b>0</b>	<b>0</b>	<b>5</b>	<b>0</b>	<b>23</b>	<b>21</b>

\* A matematika, szövegértés és természettudomány mérési területeken a csoport a tanuló osztályát jelöli. A nyelvi mérések esetén csoport alatt azokat a tanulókat értjük, akik az adott nyelvet ugyanazon a feladatellátási helyen, évfolyamon és képzési formában tanulják, valamint ugyanabban a mérési típusban (célnyelvi vagy idegen nyelvi) vettek részt.

\*\* A mentesség a matematika, a szövegértés és a természettudomány mérésekre megegyezik. Ezekben a területeken a tanuló csak a teljes mérésen mentesülhet. A nyelvi méréseken a tanulók mentesülhetnek az egész mérés vagy csupán a mérés egy része alól, illetve vannak, akik rövidített tesztet töltenek ki. Ugyanazon tanulóra a mentesség eltérhet a nyelvi és a másik három mérési területen.

\*\*\* Figyelembe vehetők azok a tanulók, akiknek, amennyiben nem hiányoztak, eredményei szerepelnek a jelentésben. Ezek azok a tanulók, akik nem mentesültek a felmérés megírása alól és nem küzdenek egyéb pszichés fejlődési zavar tartós és súlyos rendellenességével.

A Háttérkérdőívre és a családháttér-indexre vonatkozó létszám adatok

Csoport neve	Tanulók száma			
	Figyelembe vehető	Háttérkérdőívet kitöltötte*	Van CSH-indexe**	Jelentésben szereplő és van CSH-indexe***
o.	23	21	21	21
<b>Összesen</b>	<b>23</b>	<b>21</b>	<b>21</b>	<b>21</b>

\* Minden olyan tanuló szerepel ebben a létszámban, aki az adott csoportba tartozik, és a Háttérkérdőívből legalább 5 kérdést megválaszolt.

\*\* Azok a tanulók szerepelnek a létszámban, akik alapján a feladatellátási hely átlagos CSH-indexe számolható, vagyis minden szükséges információt megadtak a Háttérkérdőívben és figyelembe vehetők a feladatellátási hely átlagos eredményeiben.

\*\*\* Azok a tanulók szerepelnek a létszámban, akik alapján a feladatellátási hely átlagos CSH-indexe számolható és az adott mérési terület jelentésében szerepelnek. Az egyes mérési területeken a CSH-indexszel rendelkezők száma eltérhet.

A sajátos nevelési igényű vagy problémákkal küzdő tanulók adatai

Sajátos nevelési igény típusa	Tanulók száma	
	SNI/BTMN tanulók	Mentesültek a teszt megírása alól
Testi, érzékszervi vagy beszéd fogyatékos vagy autista tanulók	0	0
Enyhe, középsúlyos vagy súlyos értelmi fogyatékos tanulók	0	0
A megismerő funkciók vagy a viselkedés fejlődésének (organikus okra visszavezethető vagy vissza nem vezethető) tartós és súlyos rendellenességével küzdő tanulók	0	0
Beilleszkedési, tanulási vagy magatartási nehézségekkel küzdő tanulók	5	0
<b>Összesen</b>	<b>5</b>	<b>0</b>

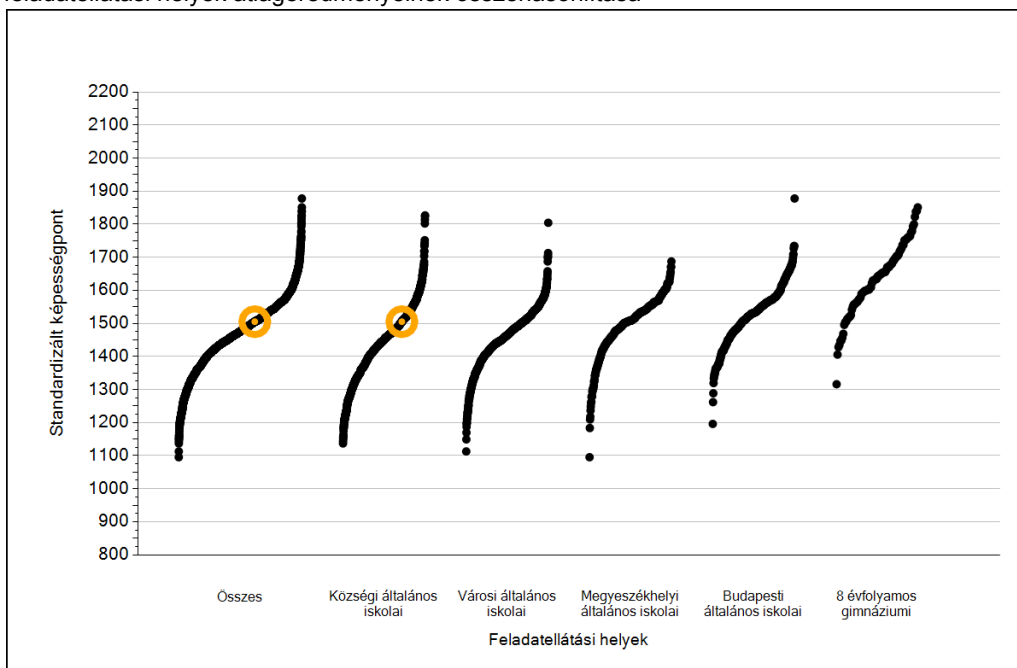
A mentesülő tanulók adatai

A mentesség típusa	Tanulók száma
Mentesül a teljes mérés alól	0
Mentesül a mérés egy része alól és/vagy rövidített tesztet kap	0
<b>Összesen</b>	<b>0</b>

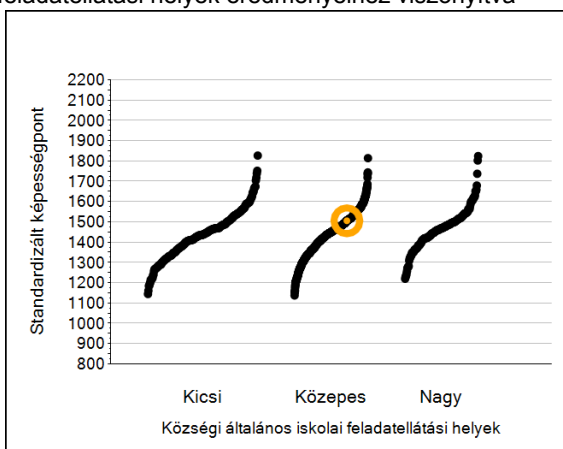
1a

## Átlageredmények

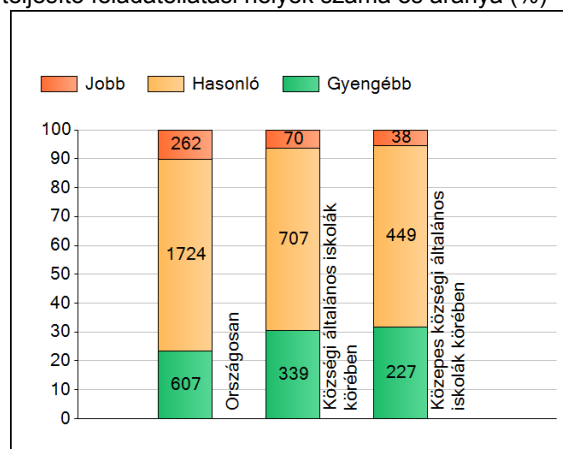
A feladatellátási helyek átlageredményeinek összehasonlítása



Az Önök eredményei a községi általános iskolai feladatellátási helyek eredményeihez viszonyítva



A szignifikánsan jobban, hasonlóan, illetve gyengébben teljesítő feladatellátási helyek száma és aránya (%)

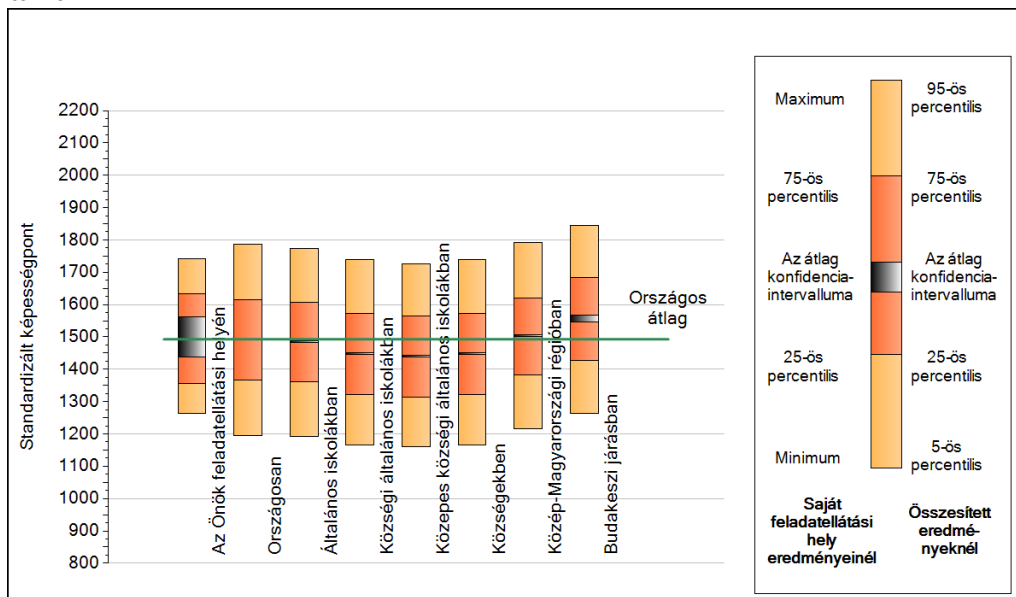


A tanulók átlageredménye és az átlag megbízhatósági tartománya (konfidencia-intervalluma)

<b>Az Önök feladatellátási helyén</b>	<b>1505 (1438;1561)</b>		
Országosan	1493 (1492;1494)		
Általános iskolákban	1485 (1484;1486)		
Községi általános iskolákban	1448 (1446;1450)		
Városi általános iskolákban	1469 (1467;1471)		
Megyeszékhelyi általános iskolákban	1517 (1515;1520)	Kis községi általános iskolákban	1435 (1430;1440)
Budapesti általános iskolákban	1541 (1538;1544)	Közepes községi általános iskolákban	1441 (1439;1444)
8 évfolyamos gimnáziumokban	1653 (1649;1657)	Nagy községi általános iskolákban	1471 (1467;1476)

## 1b A képességeloszlás néhány jellemzője

A tanulók képességeloszlása az Önök feladatellátási helyén és azokban a részpopulációkban, amelyekbe Önök is tartoznak

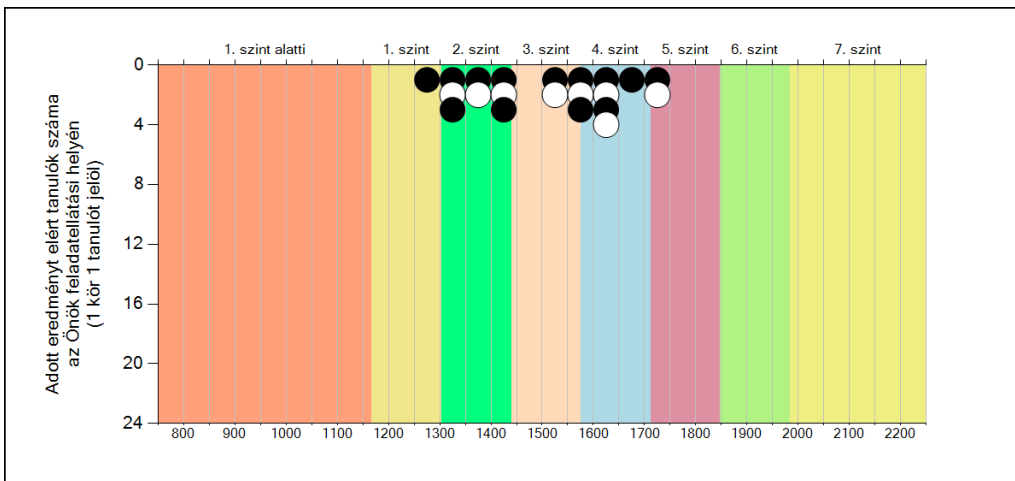
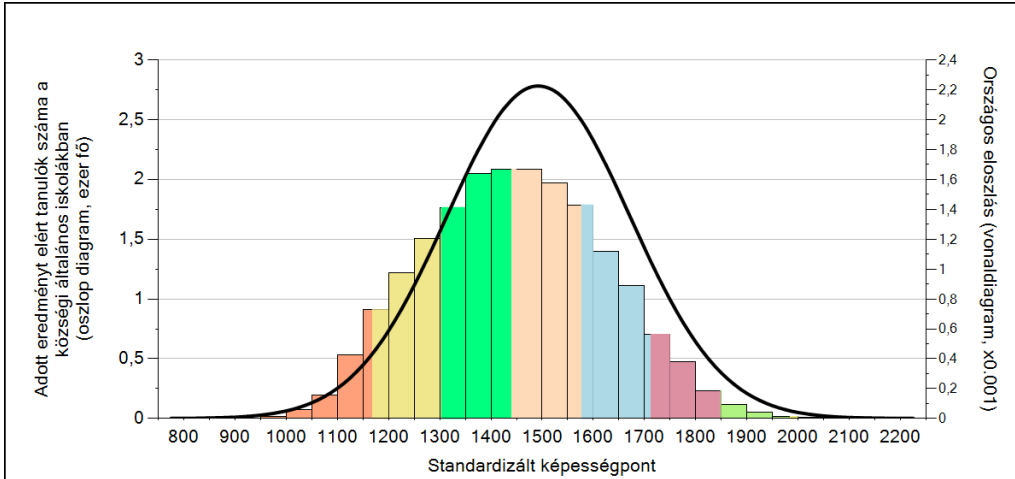


A tanulók képességeloszlása az egyes részpopulációkban

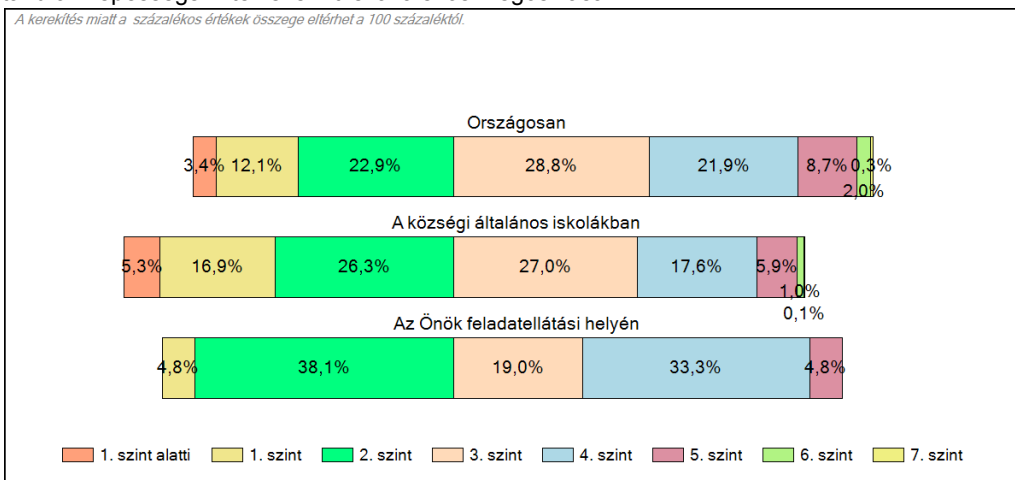
	Min. / 5-ös perc.	25-ös perc.	Átlag (konf. int.)	75-ös perc.	Max. / 95-ös perc.
<b>Az Önök feladatellátási helyén</b>	1264	1356	1505 (1438;1561)	1634	1741
Országosan	1195	1367	1493 (1492;1494)	1616	1787
Általános iskolákban	1192	1361	1485 (1484;1486)	1606	1774
Községi általános iskolákban	1164	1320	1448 (1446;1450)	1573	1740
Közepes községi általános iskolákban	1160	1313	1441 (1439;1444)	1565	1726
Községekben	1164	1320	1448 (1446;1450)	1573	1740
Közép-Magyarországi régióban	1215	1383	1504 (1501;1506)	1620	1791
Budakeszi járásban	1262	1428	1558 (1546;1567)	1684	1843

## 1c Képességeloszlás

Az országos eloszlás, valamint a tanulók eredményei a községi általános iskolákban és az Önök községi általános iskolájában



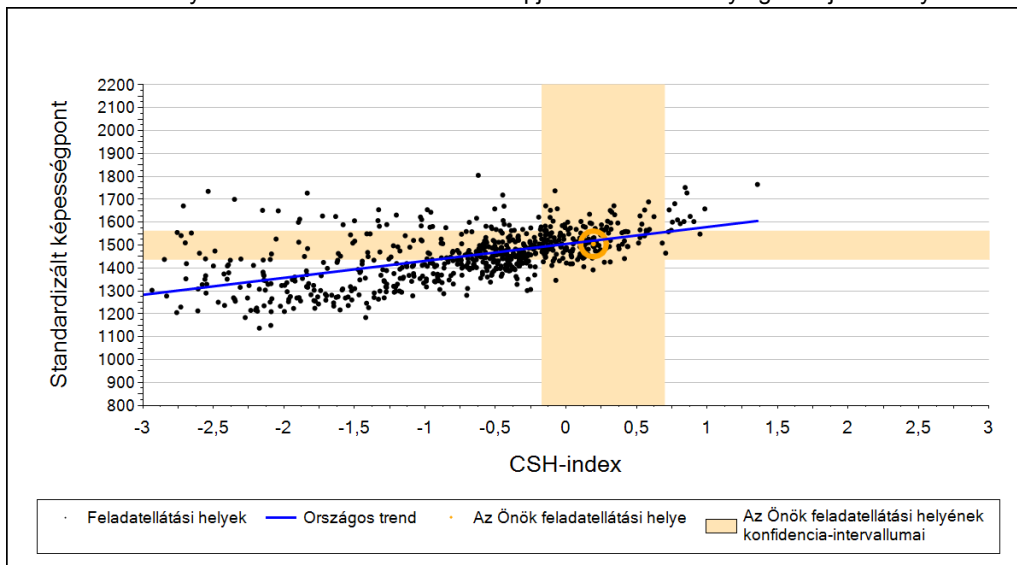
A tanulók képességszintek szerinti százalékos megoszlása



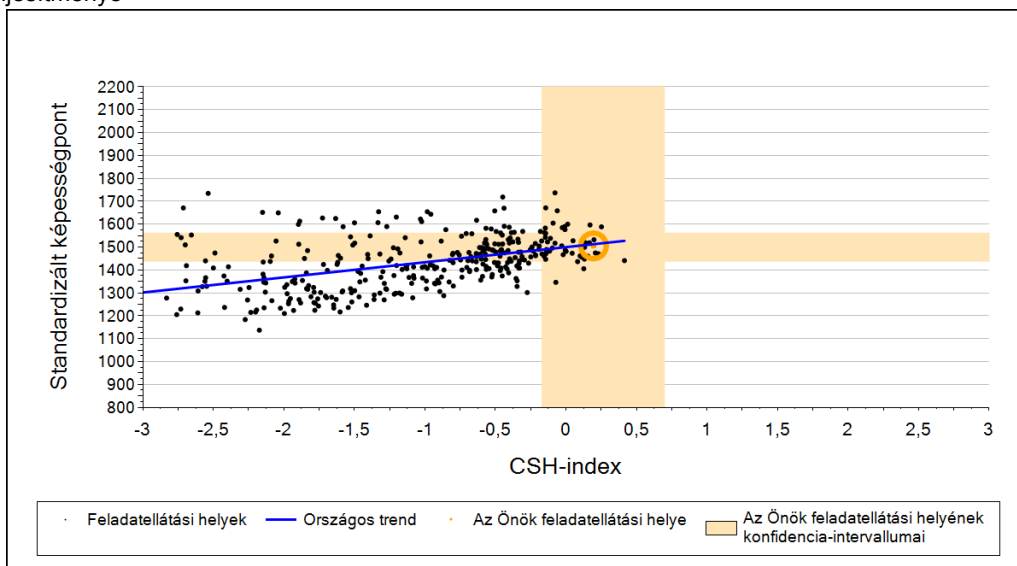
2a

## Átlageredmény a CSH-index tükrében\*

A feladatellátási helyek tanulóinak a CSH-index alapján várható és tényleges teljesítménye



A községi általános iskolai feladatellátási helyek tanulóinak a CSH-index alapján várható és tényleges teljesítménye



Várható eredmény a regressziós becslés alapján

Feladatellátási helyük tényleges eredménye	1505	(1438;1561)
Várható eredmény az összes feladatellátási helyre illesztett regressziós egyenes alapján	1519	(a tényleges eredmény ettől nem különbözik szignifikánsan)
Várható eredmény a községi általános iskolai feladatellátási helyekre illesztett regressziós egyenes alapján	1513	(a tényleges eredmény ettől nem különbözik szignifikánsan)

A CSH-index átlagértéke és az átlag megbízhatósági tartománya

<b>Az Önök feladatellátási helyén</b>	<b>0,195</b>	<b>(-0,170;0,698)</b>
Országosan	-0,018	(-0,025;-0,010)
A községi általános iskolákban	-0,586	(-0,600;-0,572)

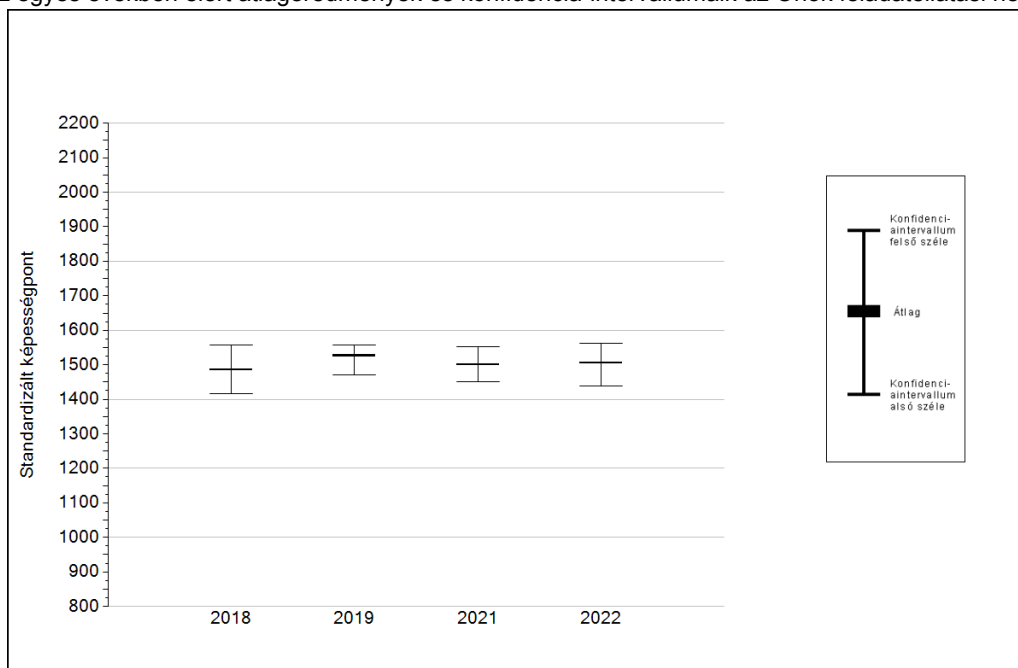
\* Csak azok a feladatellátási helyek szerepelnek az ábrákon, amelyeken számolható az átlagos CSHI, továbbá elegendő olyan tanuló van, akinek van egyéni CSHI-je és eredménye is az adott mérési területen, valamint ezen tanulók átlaga beleesik az összes tanuló képességszámába, illetve CSHI-jének konfidencia-intervallumába. Amennyiben túl kevés feladatellátási hely adata használható fel a regresszióhoz, a becslés nem végezhető el megbízhatóan. Ilyen esetben az adatpontok megjelennek az ábrán, de nincs regressziós egyenes, és a várható eredményre se adunk becslést.



4a

## Az átlageredmény alakulása a 6. évfolyamon

Az egyes években elért átlageredmények és konfidencia-intervallumaik az Önök feladatellátási helyén



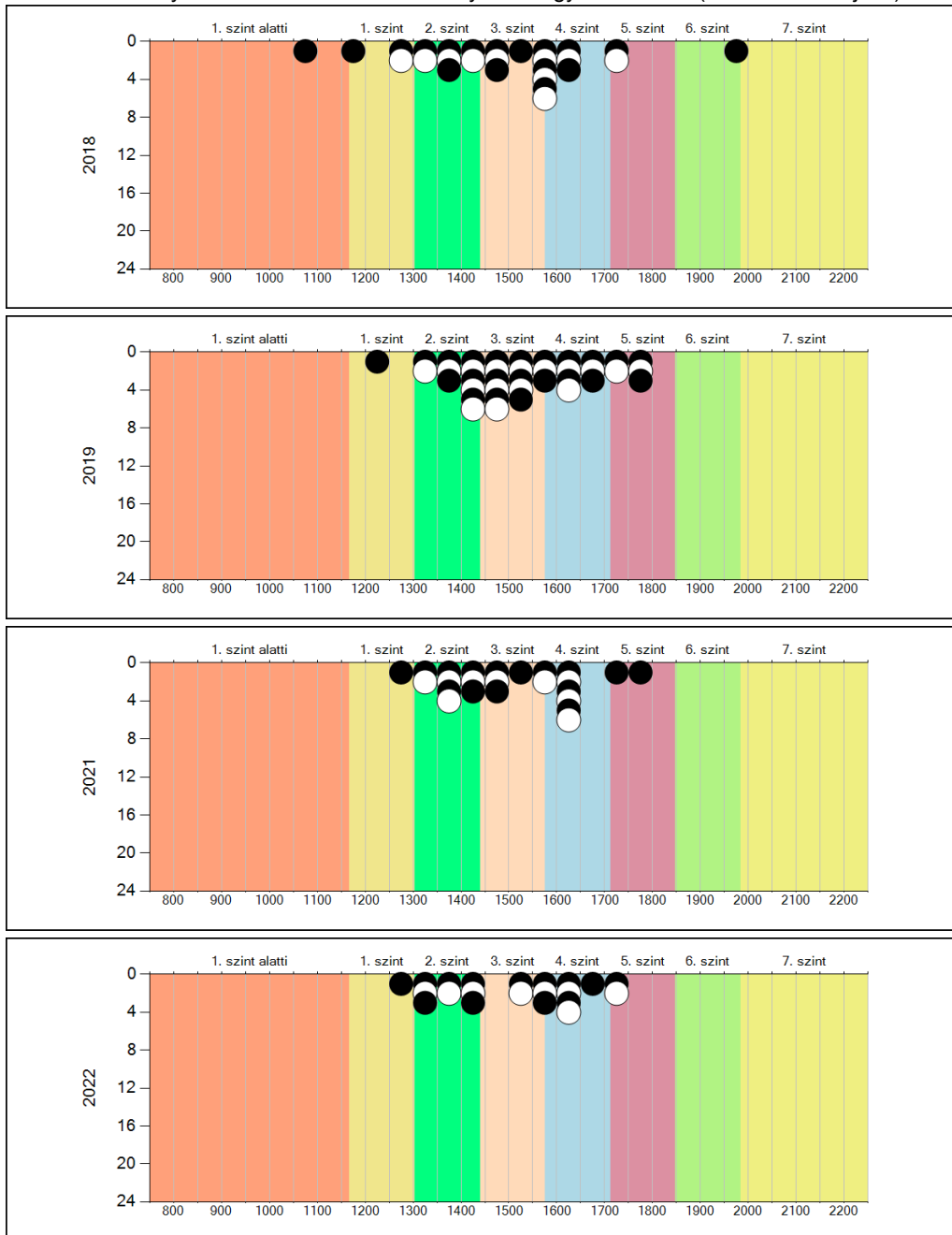
Év	Átlag (konf. int.)	A 2022. évi eredmény és a korábbi évek eredményei közötti különbség (konf.int.)
2022	1505 (1438;1561)	-
2021	1500 (1450;1552)	5 (-81;93)
2019	1526 (1470;1556)	-21 (-105;67)
2018	1486 (1417;1556)	20 (-74;127)

- A 2022. évi eredmény szignifikánsan magasabb
- Nincs szignifikáns változás a 2022. évi eredményekben
- A 2022. évi eredmény szignifikánsan alacsonyabb

4b

A képességeloszlás alakulása a 6. évfolyamon

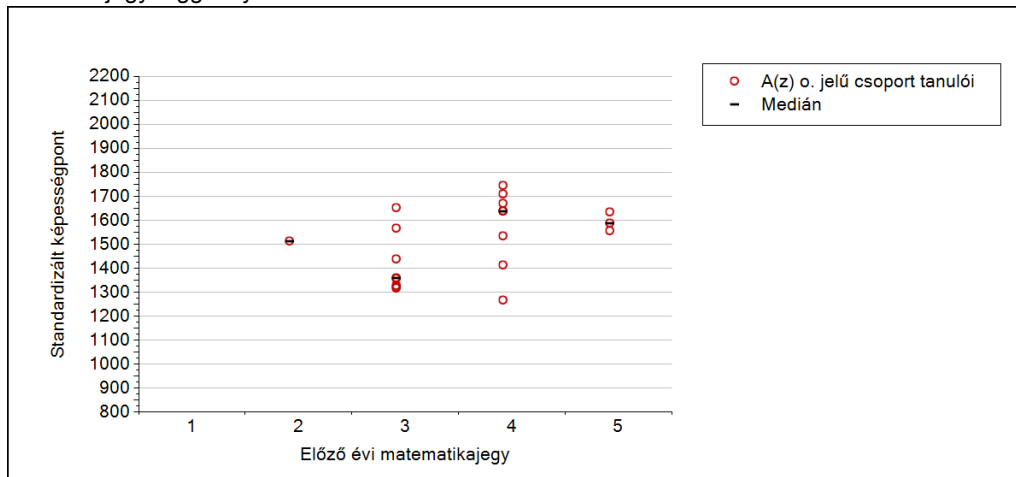
A tanulók eredményei az Önök feladatellátási helyén az egyes években (1 kör 1 tanulót jelöl)



5c

## A képességeloszlás az előző év végi matematikajegy függvényében

A tanulók képességeloszlása az Önök feladatellátási helyén működő csoportokban az előző év végi matematikajegy függvényében



	Előző év végi matematikajegy	Minimum	Medián	Maximum
A(z) o. jelű csoport	1	-	-	-
	2	1511	1511	1511
	3	1314	1355	1650
	4	1264	1634	1741
	5	1551	1586	1630