

**Országos
kompetenciamérés
2022**

Természettudomány

Feladatellátási helyi jelentés

6. évfolyam :: Általános iskola

Kis-forrás Német Nemzetiségi Általános Iskola

2074 Perbál, Hősök tere 2.

OM azonosító: 032448

Feladatellátási hely kódja: 001



BELÜGYMINISZTERIUM



OKTATÁSI
HIVATAL



Köznevelési Mérés
Értékelési Osztály

FIGYELEM! Kérjük, tartsa szem előtt, hogy a 2020/2021. tanévtől a képzési formák megváltoztak. A jelentésben szereplő technikai elnevezésű viszonyítási csoportba a technikai képzés és a szakköznevelési képzés tartozik. A szakköznevelési iskolák viszonyítási csoportba a szakköznevelési iskolai képzés, a szakköznevelési iskolai képzés és a szakiskolai képzés tartozik.

10. évfolyamon csak a köznevelési intézményekben volt természettudomány mérés, a szakköznevelési törvény hatálya alá tartozó képzéstípusokban részt vevő tanulók csak a matematika és szövegértés mérésben vettek részt. Így a természettudomány terület esetén a Technikai illetve a Szakköznevelési iskolai elnevezésű viszonyítási csoportokba csak a köznevelési törvény hatálya alá tartozó intézmények tartoznak. A résztvevők köre közötti különbségek miatt a 10. évfolyamos mérés országos átlageredményeit természettudomány területen nem lehet összehasonlítani a 6. és 8. évfolyam országos átlageredményeivel.

Az emberi erőforrások minisztere 5/2020. (III. 19.) EMMI határozata értelmében a 2019/2020. tanévi országos kompetenciamérés elmaradt, így nem érhető el a 2020. évi mérési eredmények.

A létszámtáblázatok tartalma a 2021/2022. tanévi méréstől kezdődően mérési területenként eltérő lehet.



Természettudomány

Létszám adatok

A feladatellátási hely létszámadatai általános iskola képzési formában 6. évfolyamon

| Csoport neve* | Tanulók száma | | | | | | |
|-----------------|---------------|----------|-------------|----------|----------|----------------------|----------------------|
| | Összesen | SNI | Mentesült** | BTMN | HHH | Figyelembe vehető*** | Jelentésben szereplő |
| o. | 23 | 0 | 0 | 5 | 0 | 23 | 21 |
| Összesen | 23 | 0 | 0 | 5 | 0 | 23 | 21 |

* A matematika, szövegértés és természettudomány mérési területeken a csoport a tanuló osztályát jelöli. A nyelvi mérések esetén csoport alatt azokat a tanulókat értjük, akik az adott nyelvet ugyanazon a feladatellátási helyen, évfolyamon és képzési formában tanulják, valamint ugyanabban a mérési típusban (célnyelvi vagy idegen nyelvi) vettek részt.

** A mentesség a matematika, a szövegértés és a természettudomány mérésekre megegyezik. Ezekben a területeken a tanuló csak a teljes mérésen mentesülhet. A nyelvi méréseken a tanulók mentesülhetnek az egész mérés vagy csupán a mérés egy része alól, illetve vannak, akik rövidített tesztet töltenek ki. Ugyanazon tanulóra a mentesség eltérhet a nyelvi és a másik három mérési területen.

*** Figyelembe vehetők azok a tanulók, akiknek, amennyiben nem hiányoztak, eredményei szerepelnek a jelentésben. Ezek azok a tanulók, akik nem mentesültek a felmérés megírása alól és nem küzdenek egyéb pszichés fejlődési zavar tartós és súlyos rendellenességével.

A Háttérkérdőívre és a családháttér-indexre vonatkozó létszám adatok

| Csoport neve | Tanulók száma | | | |
|-----------------|-------------------|-----------------------------|------------------|---|
| | Figyelembe vehető | Háttérkérdőívet kitöltötte* | Van CSH-indexe** | Jelentésben szereplő és van CSH-indexe*** |
| o. | 23 | 21 | 21 | 21 |
| Összesen | 23 | 21 | 21 | 21 |

* Minden olyan tanuló szerepel ebben a létszámban, aki az adott csoportba tartozik, és a Háttérkérdőívből legalább 5 kérdést megválaszolt.

** Azok a tanulók szerepelnek a létszámban, akik alapján a feladatellátási hely átlagos CSH-indexe számolható, vagyis minden szükséges információt megadtak a Háttérkérdőívben és figyelembe vehetők a feladatellátási hely átlagos eredményeiben.

*** Azok a tanulók szerepelnek a létszámban, akik alapján a feladatellátási hely átlagos CSH-indexe számolható és az adott mérési terület jelentésében szerepelnek. Az egyes mérési területeken a CSH-indexszel rendelkezők száma eltérhet.

A sajátos nevelési igényű vagy problémákkal küzdő tanulók adatai

| Sajátos nevelési igény típusa | Tanulók száma | |
|--|------------------|-----------------------------------|
| | SNI/BTMN tanulók | Mentesültek a teszt megírása alól |
| Testi, érzékszervi vagy beszéd fogyatékos vagy autista tanulók | 0 | 0 |
| Enyhe, középsúlyos vagy súlyos értelmi fogyatékos tanulók | 0 | 0 |
| A megismerő funkciók vagy a viselkedés fejlődésének (organikus okra visszavezethető vagy vissza nem vezethető) tartós és súlyos rendellenességével küzdő tanulók | 0 | 0 |
| Beilleszkedési, tanulási vagy magatartási nehézségekkel küzdő tanulók | 5 | 0 |
| Összesen | 5 | 0 |

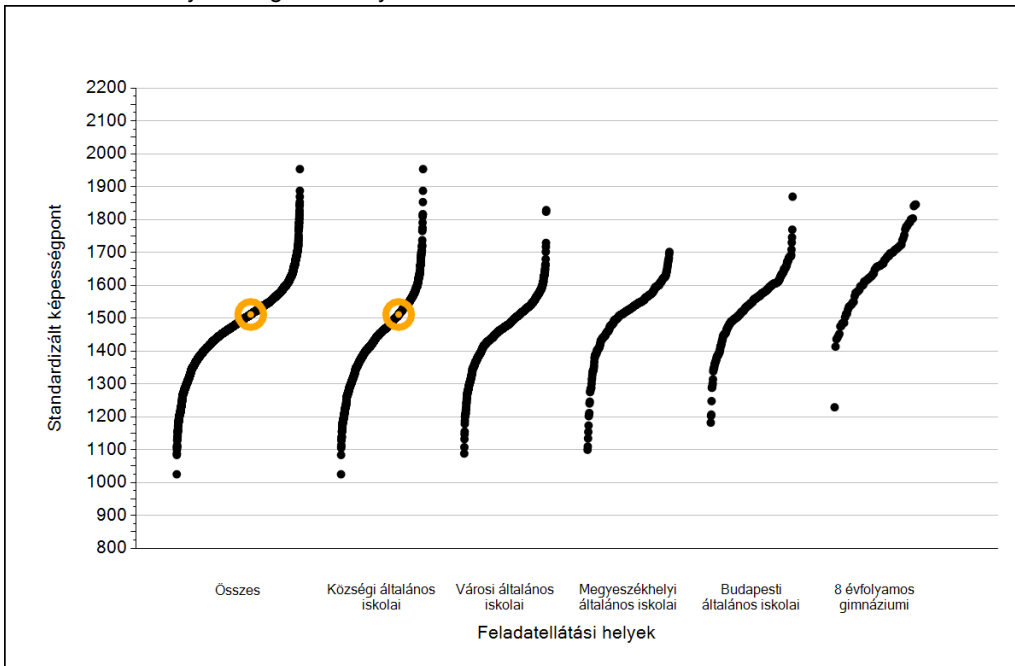
A mentesülő tanulók adatai

| A mentesség típusa | Tanulók száma |
|--|---------------|
| Mentesül a teljes mérés alól | 0 |
| Mentesül a mérés egy része alól és/vagy rövidített tesztet kap | 0 |
| Összesen | 0 |

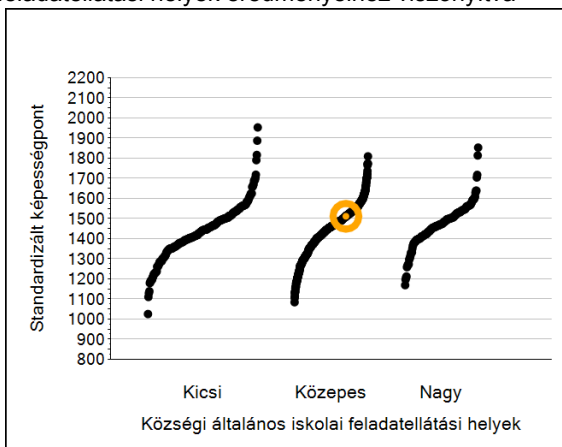
1a

Átlageredmények

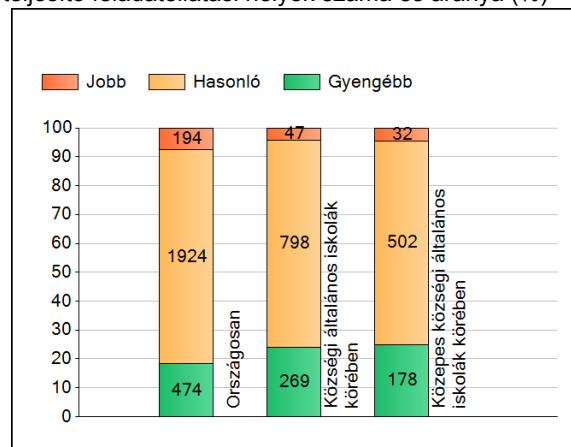
A feladatellátási helyek átlageredményeinek összehasonlítása



Az Önök eredményei a községi általános iskolai feladatellátási helyek eredményeihez viszonyítva



A szignifikánsan jobban, hasonlóan, illetve gyengébben teljesítő feladatellátási helyek száma és aránya (%)



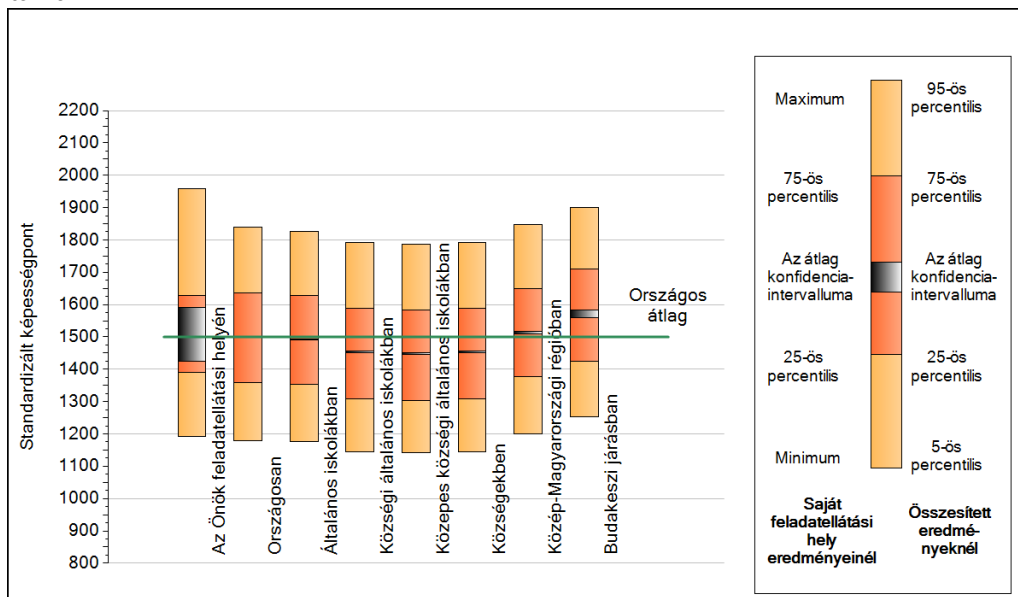
A tanulók átlageredménye és az átlag megbízhatósági tartománya (konfidencia-intervalluma)

| | | | |
|---------------------------------------|-------------------------|--------------------------------------|------------------|
| Az Önök feladatellátási helyén | 1511 (1424;1591) | | |
| Országosan | 1500 (1499;1501) | | |
| Általános iskolákban | 1493 (1492;1494) | | |
| Községi általános iskolákban | 1453 (1450;1455) | | |
| Városi általános iskolákban | 1475 (1473;1477) | | |
| Megyeszékhelyi általános iskolákban | 1528 (1526;1531) | Kis községi általános iskolákban | 1435 (1429;1441) |
| Budapesti általános iskolákban | 1553 (1550;1556) | Közepes községi általános iskolákban | 1448 (1444;1451) |
| 8 évfolyamos gimnáziumokban | 1656 (1651;1661) | Nagy községi általános iskolákban | 1474 (1469;1481) |

1b

A képességeloszlás néhány jellemzője

A tanulók képességeloszlása az Önök feladatellátási helyén és azokban a részpopulációkban, amelyekbe Önök is tartoznak

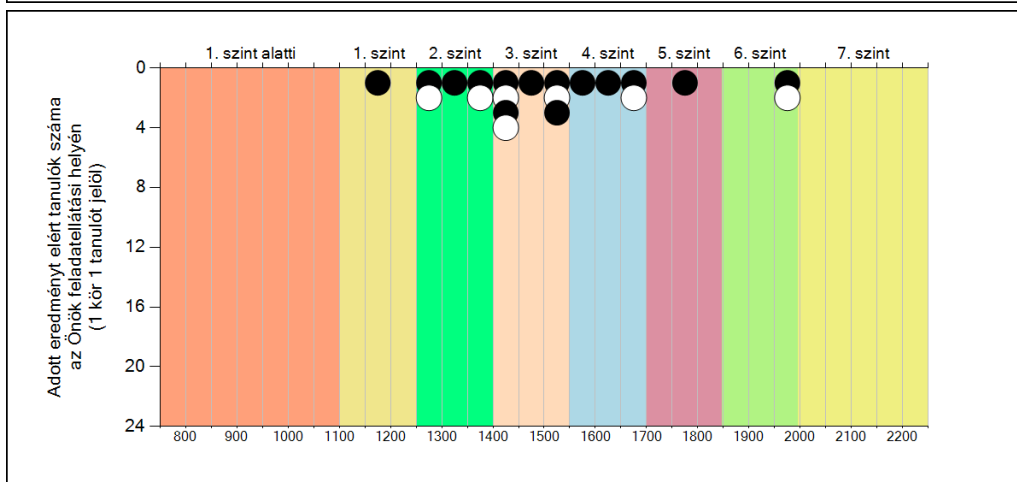
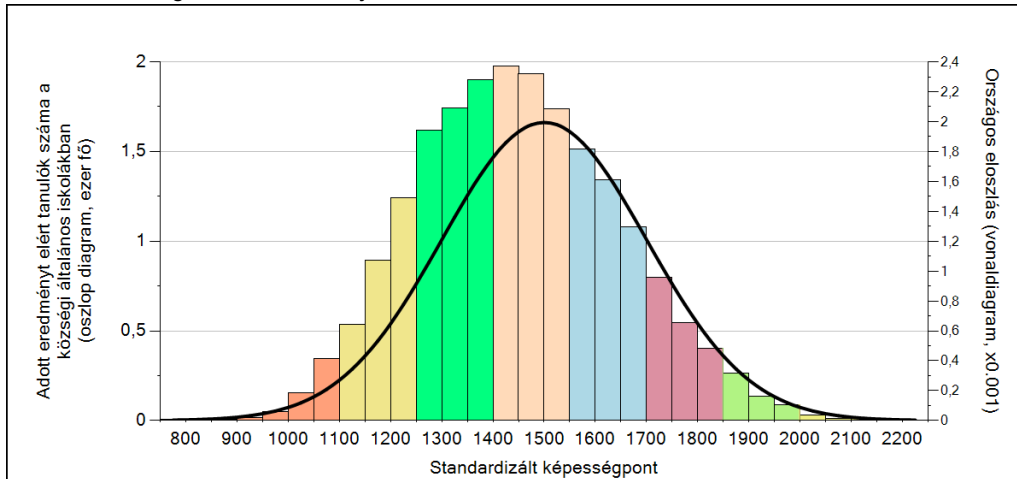


A tanulók képességeloszlása az egyes részpopulációkban

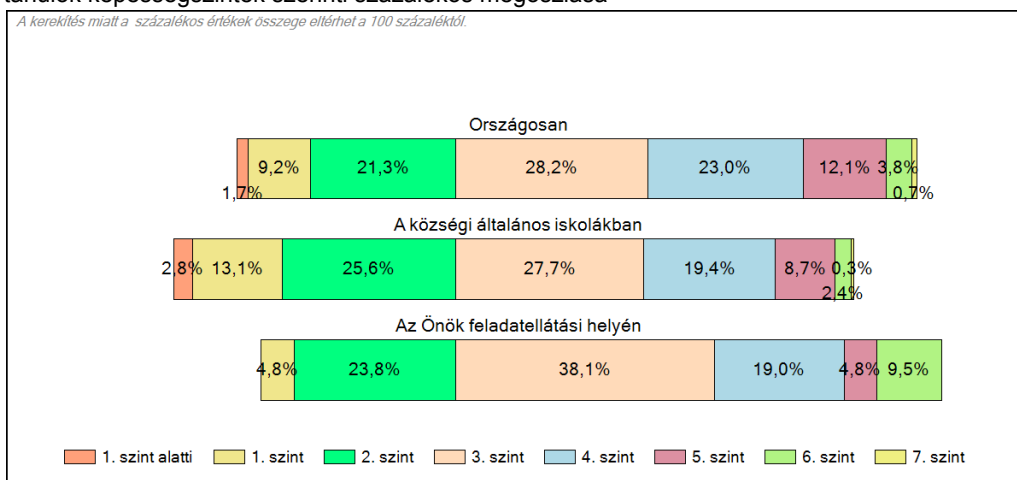
| | Min. / 5-ös perc. | 25-ös perc. | Átlag (konf. int.) | 75-ös perc. | Max. / 95-ös perc. |
|---------------------------------------|-------------------|-------------|--------------------|-------------|--------------------|
| Az Önök feladatellátási helyén | 1193 | 1391 | 1511 (1424;1591) | 1629 | 1960 |
| Országosan | 1180 | 1359 | 1500 (1499;1501) | 1637 | 1838 |
| Általános iskolákban | 1176 | 1353 | 1493 (1492;1494) | 1627 | 1826 |
| Községi általános iskolákban | 1145 | 1308 | 1453 (1450;1455) | 1589 | 1793 |
| Közepes községi általános iskolákban | 1143 | 1303 | 1448 (1444;1451) | 1584 | 1786 |
| Községekben | 1145 | 1308 | 1453 (1450;1455) | 1589 | 1793 |
| Közép-Magyarországi régióban | 1199 | 1376 | 1514 (1510;1517) | 1649 | 1848 |
| Budakeszi járásban | 1252 | 1424 | 1571 (1560;1584) | 1709 | 1899 |

1c Képességeloszlás

Az országos eloszlás, valamint a tanulók eredményei a községi általános iskolákban és az Önök községi általános iskolájában



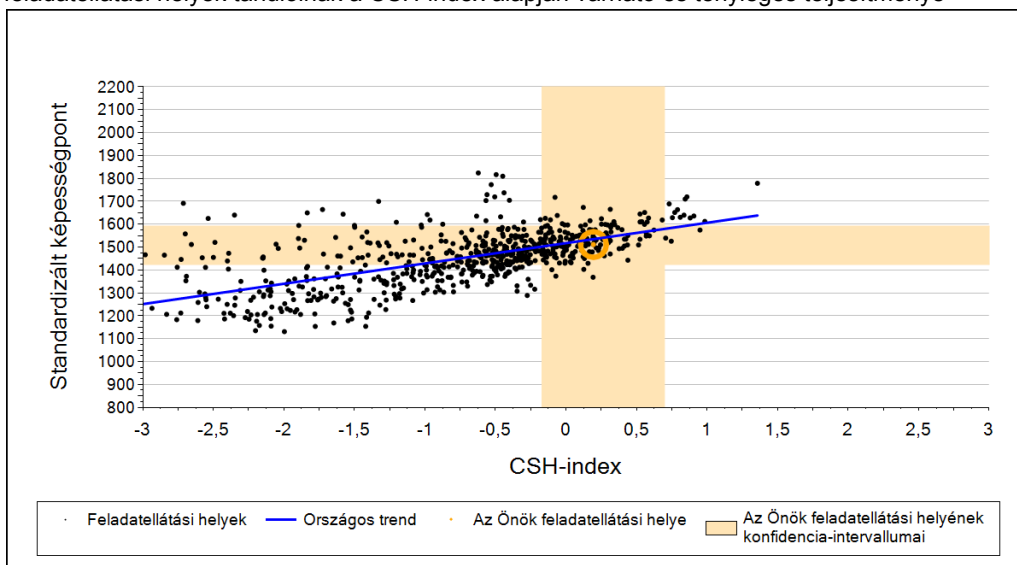
A tanulók képességszintek szerinti százalékos megoszlása



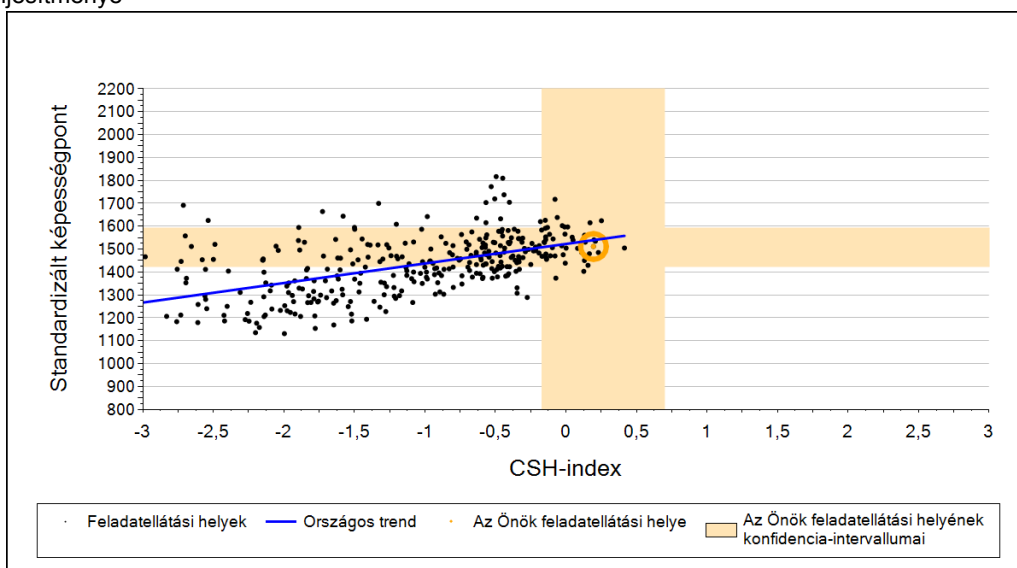
2a

Átlageredmény a CSH-index tükrében*

A feladatellátási helyek tanulóinak a CSH-index alapján várható és tényleges teljesítménye



A községi általános iskolai feladatellátási helyek tanulóinak a CSH-index alapján várható és tényleges teljesítménye



Várható eredmény a regressziós becslés alapján

| | | |
|--|------|--|
| Feladatellátási helyük tényleges eredménye | 1511 | (1424;1591) |
| Várható eredmény az összes feladatellátási helyre illesztett regressziós egyenes alapján | 1535 | (a tényleges eredmény ettől nem különbözik szignifikánsan) |
| Várható eredmény a községi általános iskolai feladatellátási helyekre illesztett regressziós egyenes alapján | 1539 | (a tényleges eredmény ettől nem különbözik szignifikánsan) |

A CSH-index átlagértéke és az átlag megbízhatósági tartománya

| | | |
|---------------------------------------|--------------|-----------------------|
| Az Önök feladatellátási helyén | 0,195 | (-0,170;0,698) |
| Országosan | -0,018 | (-0,025;-0,010) |
| A községi általános iskolákban | -0,586 | (-0,600;-0,572) |

* Csak azok a feladatellátási helyek szerepelnek az ábrákon, amelyeken számolható az átlagos CSHI, továbbá elegendő olyan tanulójuk van, akinek van egyéni CSHI-je és eredménye is az adott mérési területen, valamint ezen tanulók átlaga beleesik a összes tanuló képességpontjának, illetve CSHI-jének konfidencia-intervallumába. Amennyiben túl kevés feladatellátási hely adata használható fel a regresszióhoz, a becslés nem végezhető el megbízhatóan. Ilyen esetben az adatpontok megjelennek az ábrán, de nincs regressziós egyenes, és a várható eredményre se adunk becslést.