



FIT-jelentés :: 2009

Intézményi jelentés

6. évfolyam

Általános Iskola

2074 Perbál, Hősök tere 2.

OM azonosító: 032448



OKTATÁSI ÉS KULTURÁLIS MINISZTERIUM



Közoktatási Mérés
Értékelési Osztály



Oktatási Hivatal

Létszám adatok

A telephelyek kódtáblázata

A	001 - Általános Iskola (általános iskola) (2074 Perbál, Hősök tere 2.)
---	---

Az intézmény létszámadatai a 6. évfolyamon

A telephely kódja	Képzési típus	Tanulók száma					
		Összesen	SNI tanulók	Mentesült tanulók	HHH tanulók	Jelentésre jogosult tanulók	A jelentésben szereplők
A	Általános iskola	18	0	0	0	18	18
Összesen		18	0	0	0	18	18

A Tanulói háttérkérdőívre és a családihátér-indexre vonatkozó létszám adatok

A telephely kódja	Képzési típus	Tanulók száma			A telephelynek van-e CSH-indexe?
		Összesen	Tanulói kérdőívet kitöltötte	Van CSH-indexe	
A	Általános iskola	18	14	13	Van
Összesen		18	14	13	

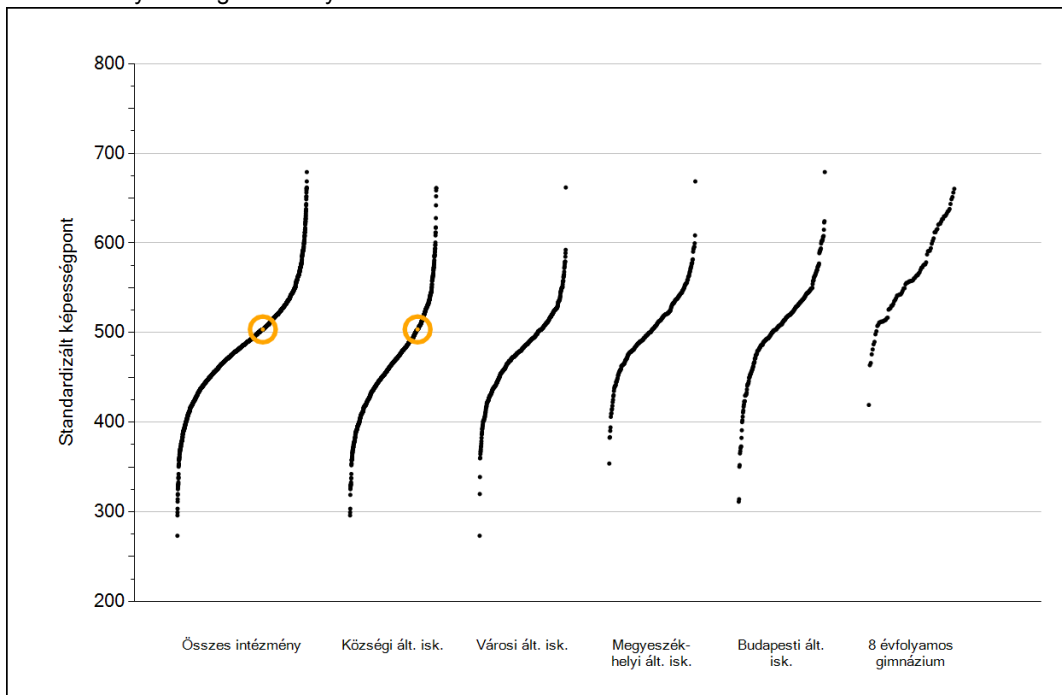


Matematika

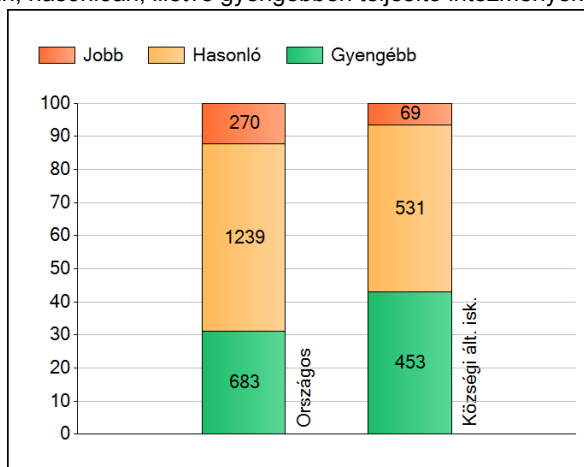
1

Átlageredmények

Az intézmények átlageredményeinek összehasonlítása



A szignifikánsan jobban, hasonlóan, illetve gyengébben teljesítő intézmények száma és aránya (%)

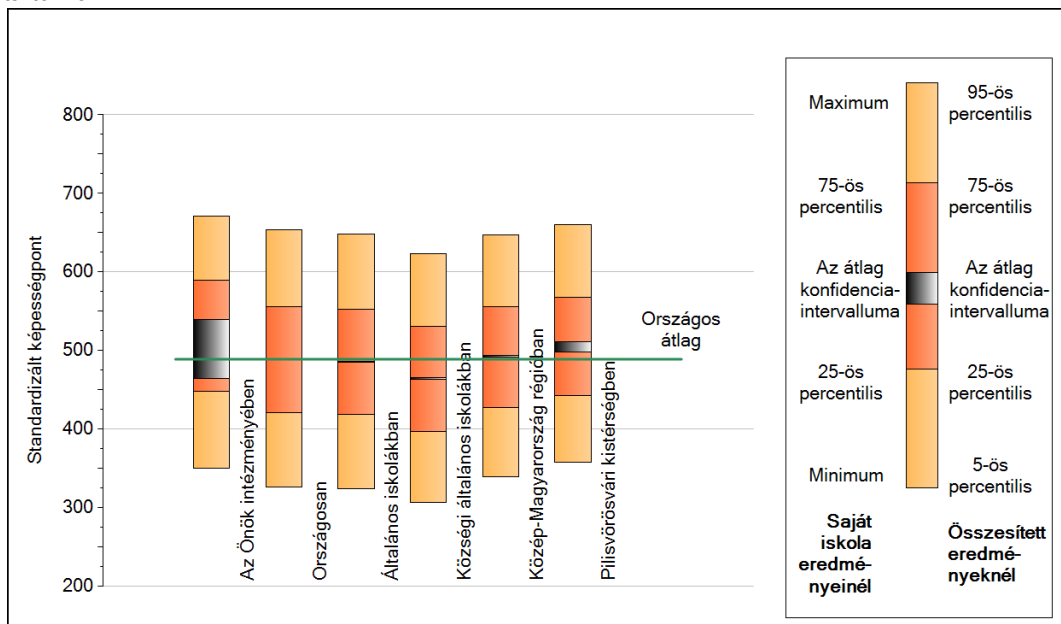


A tanulók átlageredménye és az átlag megbízhatósági tartománya (konfidencia-intervalluma)

Az Önök intézményében	504 (465;540)
Országosan	489 (489;490)
Általános iskolákban	486 (485;486)
Községi általános iskolákban	465 (464;465)
Városi általános iskolákban	481 (480;482)
Megyeszékhelyi általános iskolákban	509 (508;510)
Budapesti általános iskolákban	515 (514;516)
8 évfolyamos gimnáziumokban	566 (565;569)

2 A képességeloszlás néhány jellemzője

A tanulók képességeloszlása az Önök intézményében és azokban a részpopulációkban, amelyekbe Önök is tartoznak

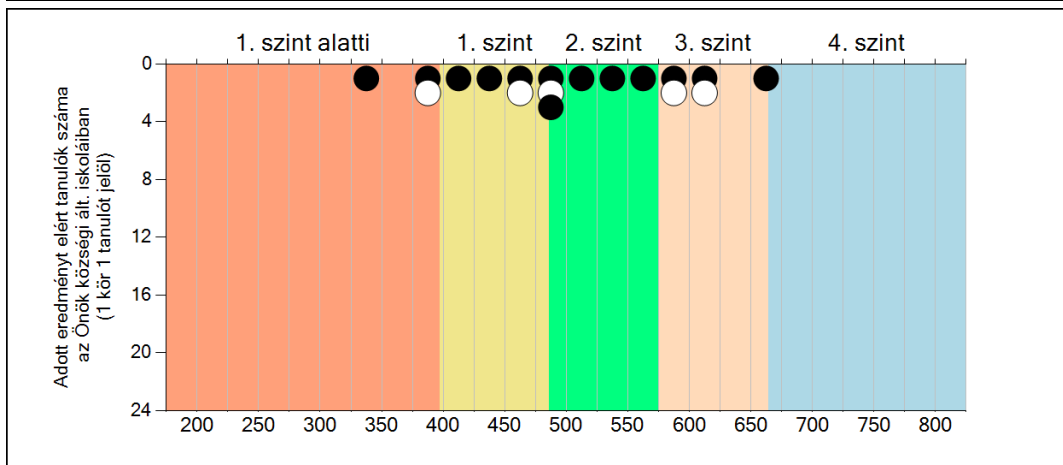
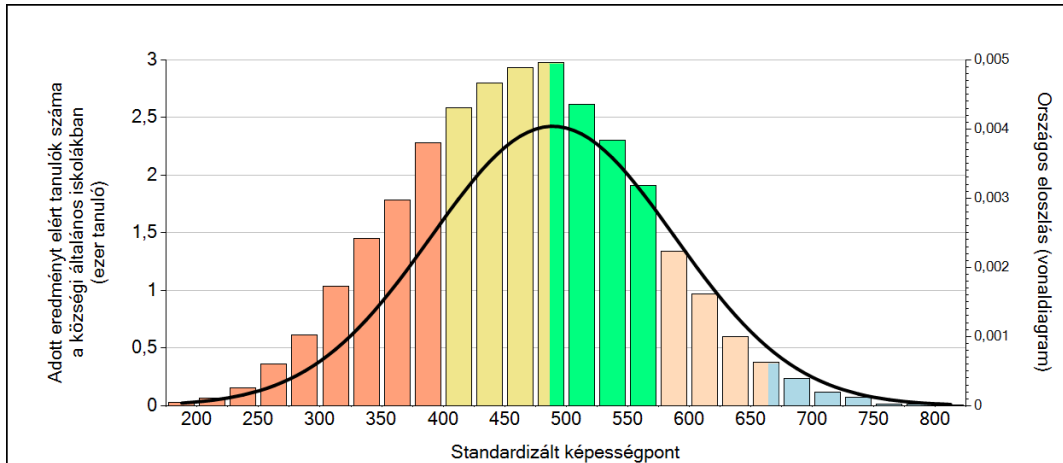


A tanulók képességeloszlása az egyes részpopulációkban

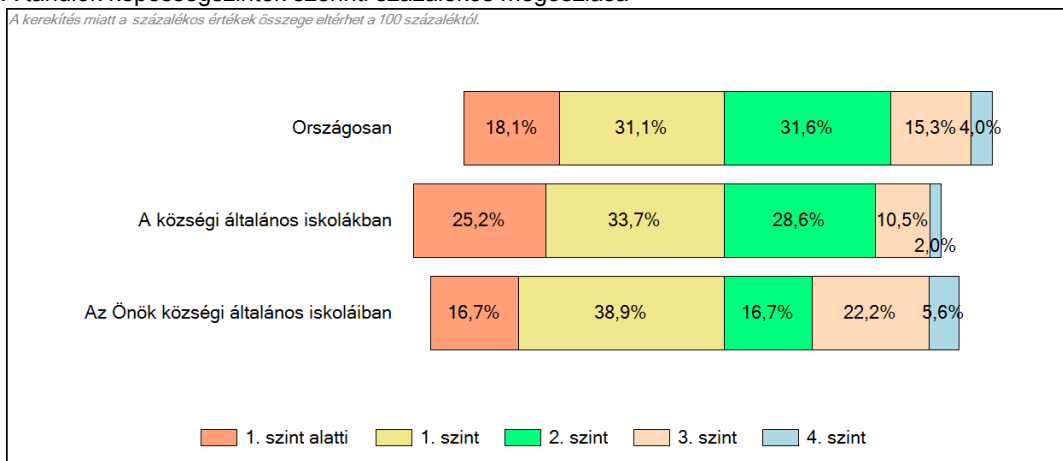
	Min. / 5-ös perc.	25-ös perc.	Átlag	(konf. int.)	75-ös perc.	Max. / 95-ös perc.
Az Önök intézményében	350	448	504	(465;540)	590	671
Országosan	326	421	489	(489;490)	556	653
Általános iskolákban	324	419	486	(485;486)	552	649
Községi általános iskolákban	307	397	465	(464;465)	531	623
Közép-Magyarország régióban	339	428	492	(491;494)	556	648
Pilisvörösvári kistérségben	359	442	505	(499;511)	568	661

3 Képességeloszlás

Az országos eloszlás, valamint a tanulók eredményei a községi általános iskolákban és az Önök községi általános iskoláiban



A tanulók képességszintek szerinti százalékos megoszlása



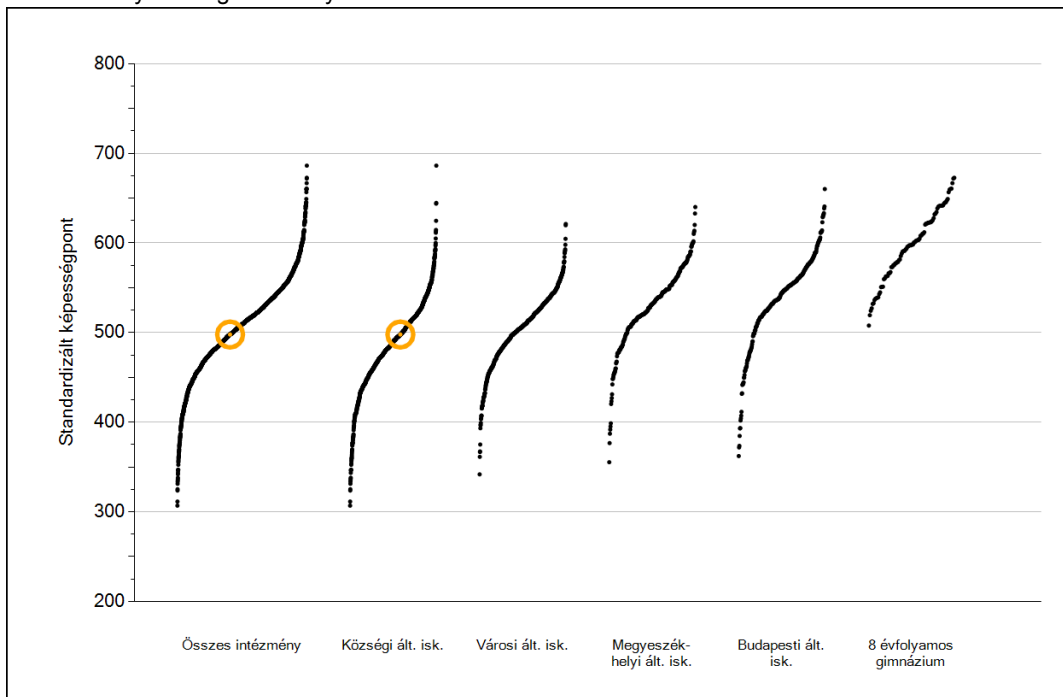


Szövegértés

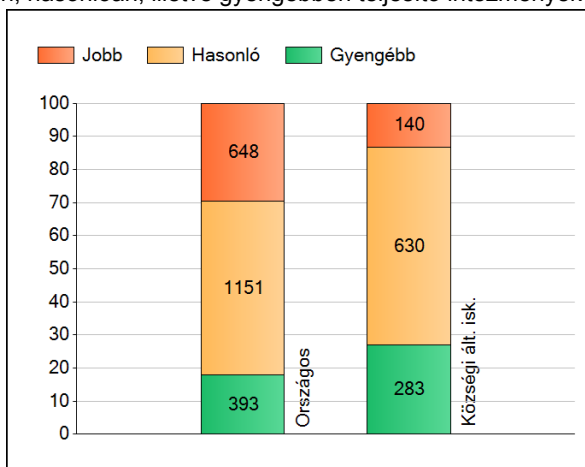
1

Átlageredmények

Az intézmények átlageredményeinek összehasonlítása



A szignifikánsan jobban, hasonlóan, illetve gyengébben teljesítő intézmények száma és aránya (%)

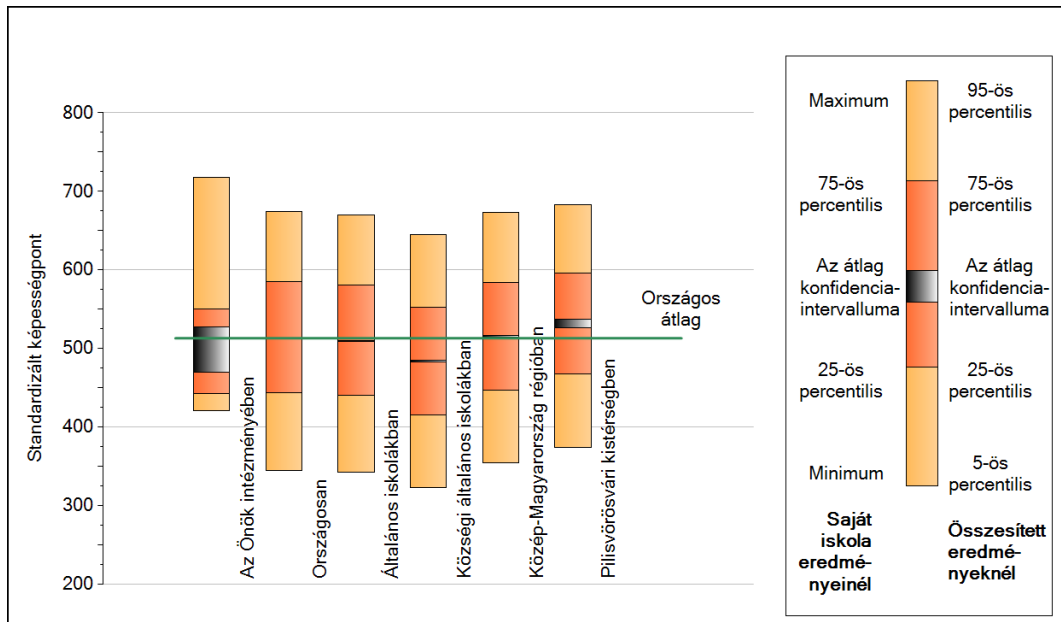


A tanulók átlageredménye és az átlag megbízhatósági tartománya (konfidencia-intervalluma)

Az Önök intézményében	498 (470;528)
Országosan	513 (513;514)
Általános iskolákban	510 (509;510)
Községi általános iskolákban	484 (483;485)
Városi általános iskolákban	505 (505;506)
Megyeszékhelyi általános iskolákban	535 (534;536)
Budapesti általános iskolákban	544 (543;545)
8 évfolyamos gimnáziumokban	600 (597;601)

2 A képességeloszlás néhány jellemzője

A tanulók képességeloszlása az Önök intézményében és azokban a részpopulációkban, amelyekbe Önök is tartoznak



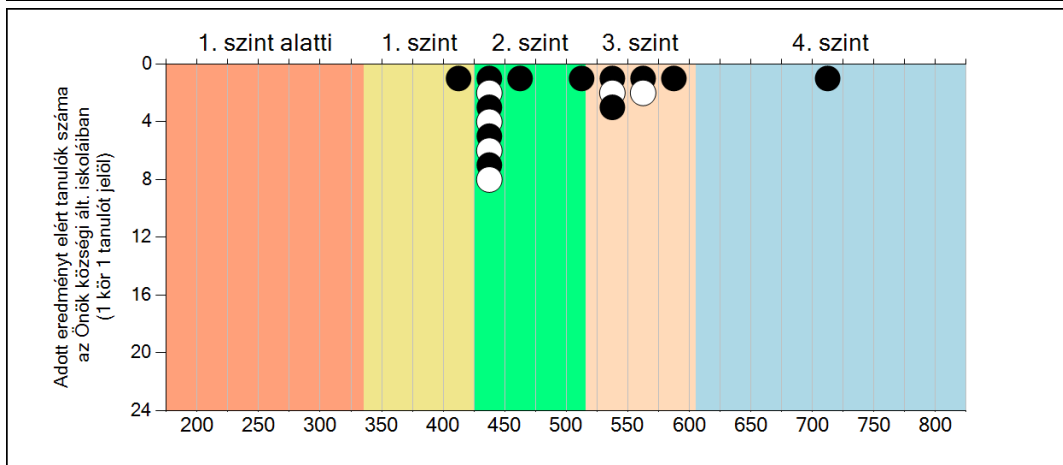
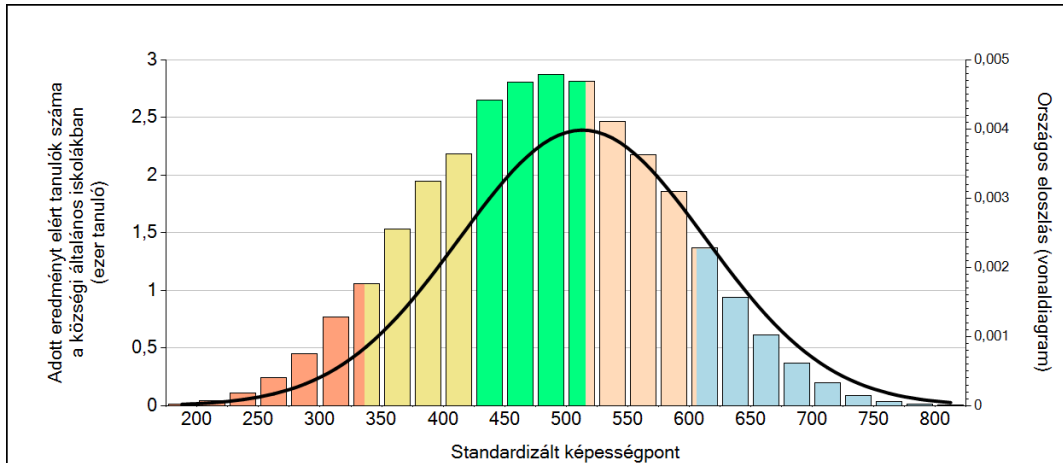
A tanulók képességeloszlása az egyes részpopulációkban

	Min. / 5-ös perc.	25-ös perc.	Átlag	(konf. int.)	75-ös perc.	Max. / 95-ös perc.
Az Önök intézményében	421	442	498	(470;528)	550	718
Országosan	345	443	513	(513;514)	585	675
Általános iskolákban	343	440	510	(509;510)	581	670
Közégségi általános iskolákban	323	416	484	(483;485)	553	645
Közép-Magyarország régióban	355	447	515	(514;517)	585	673
Pilisvörösvári kistérségben	374	467	532	(527;537)	596	683

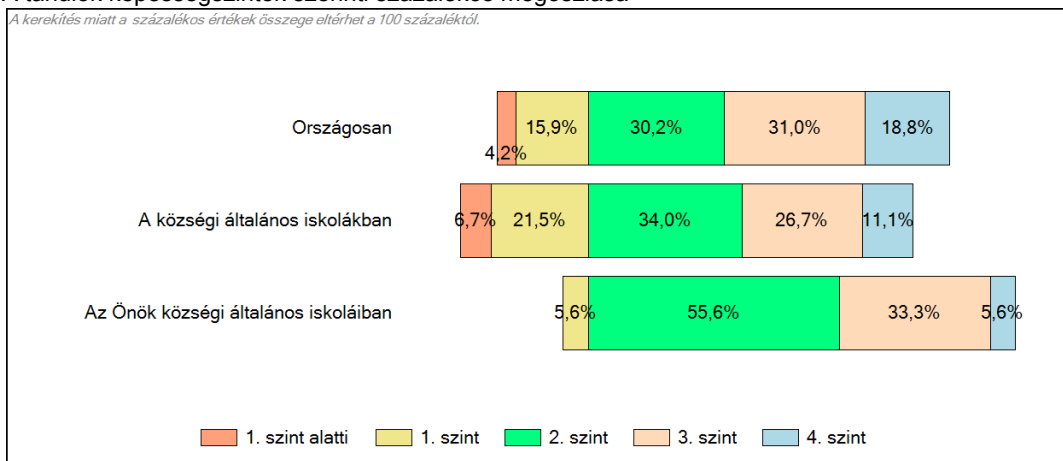
Szövegértés

3 Képességeloszlás

Az országos eloszlás, valamint a tanulók eredményei a községi általános iskolákban és az Önök községi általános iskoláiban



A tanulók képességszintek szerinti százalékos megoszlása



Szövegértés