



FIT-jelentés :: 2008

Intézményi jelentés

8. évfolyam

Általános Iskola

2074 Perbál, Hősök tere 2.

OM azonosító: 032448




OKTATÁSI ÉS KULTURÁLIS MINISZTERIUM



Közoktatási Mérési
Értékelési Osztály



Oktatási Hivatal

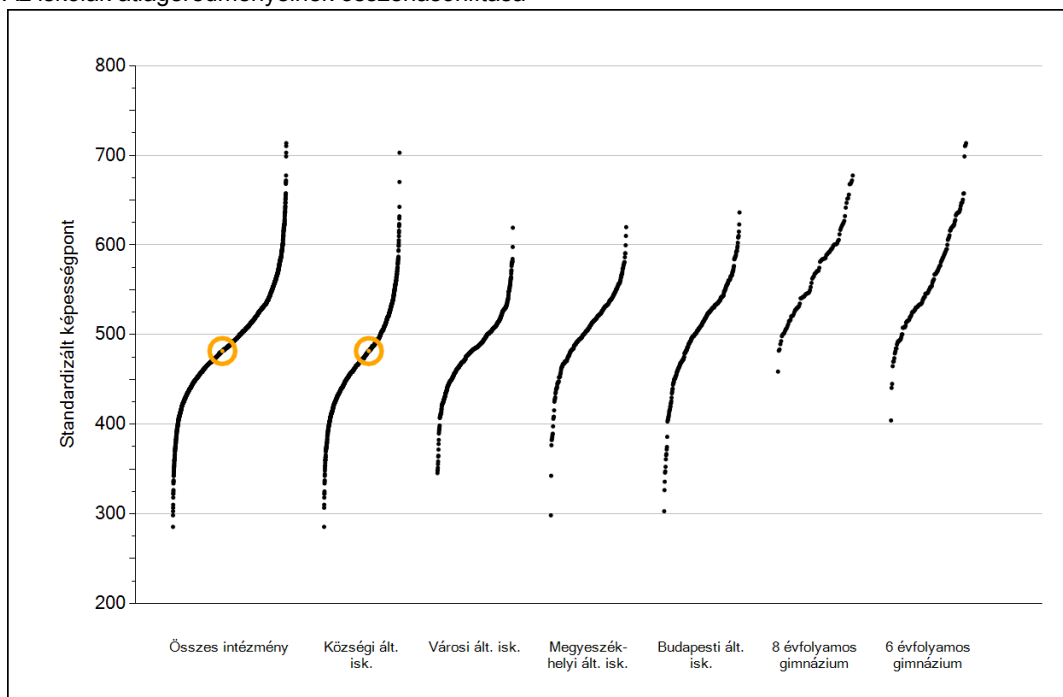


Matematika

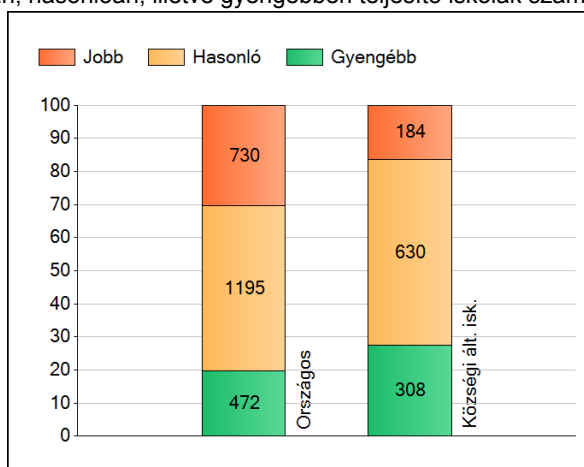
1

Átlageredmények

Az iskolák átlageredményeinek összehasonlítása



A szignifikánsan jobban, hasonlóan, illetve gyengébben teljesítő iskolák száma és aránya (%)



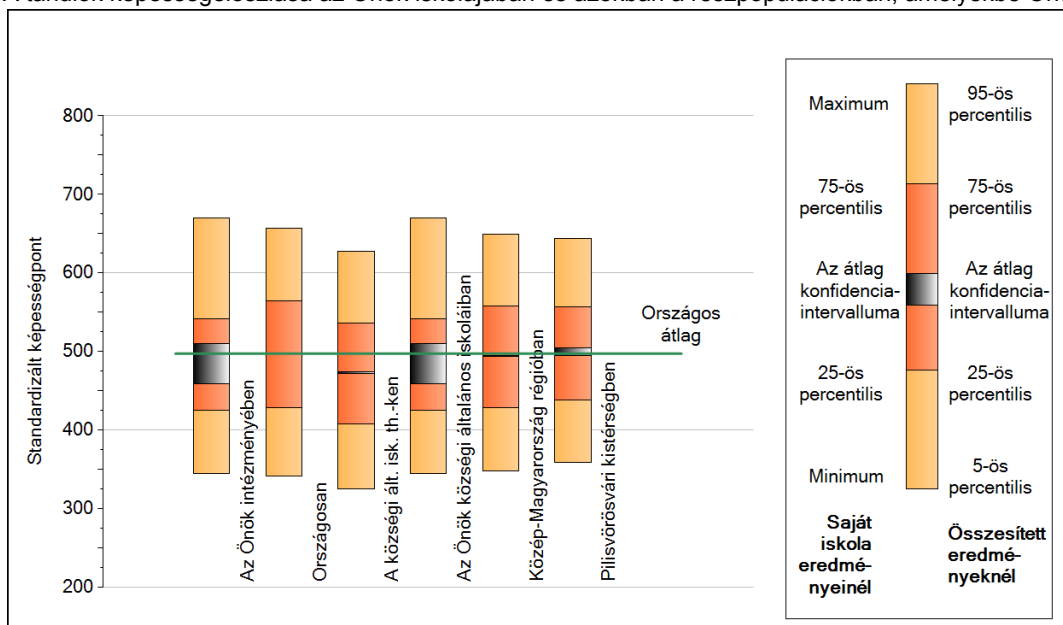
A tanulók átlageredménye és az átlag megbízhatósági tartománya (konfidencia-intervalluma)

| | |
|---|----------------------|
| Országos átlag | 497 (497;498) |
| Az Önök átlaga | 482 (459;510) |
| Az Önök községi általános iskoláiban | 482 (459;510) |
| Községi ált. isk. átlaga | 473 (472;474) |
| Városi ált. isk. átlaga | 485 (485;486) |
| Megyeszékhelyi ált. isk. átlaga | 511 (510;512) |
| Budapesti ált. isk. átlaga | 512 (511;513) |
| 8 évf. gimnáziumok átlaga | 575 (573;577) |
| 6 évf. gimnáziumok átlaga | 569 (568;571) |

2

A képességeloszlás néhány jellemzője

A tanulók képességeloszlása az Önök iskolájában és azokban a részpopulációkban, amelyekbe Önök is tartoznak

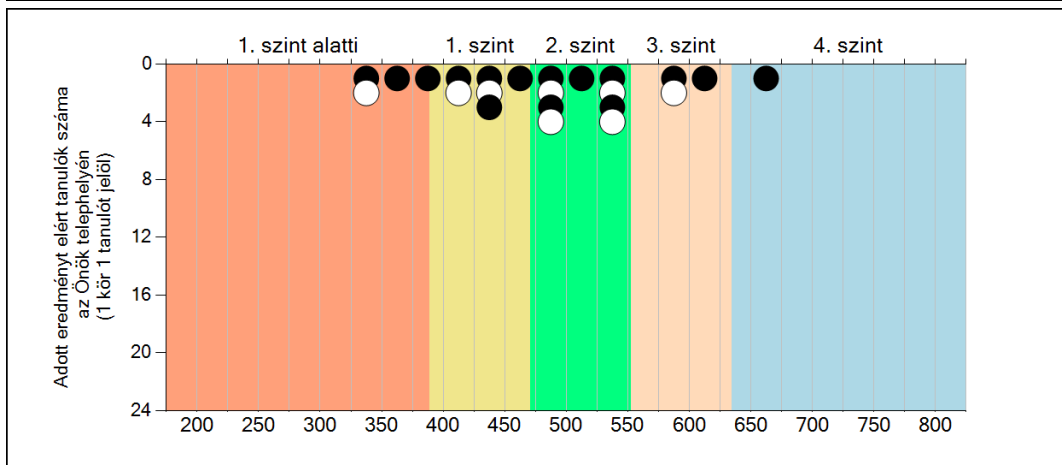
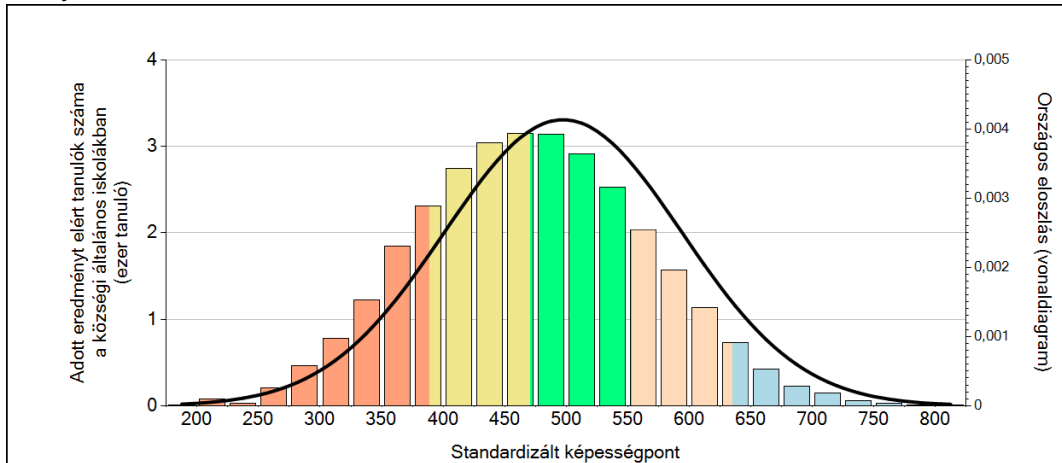


A tanulók képességeloszlása az egyes részpopulációkban

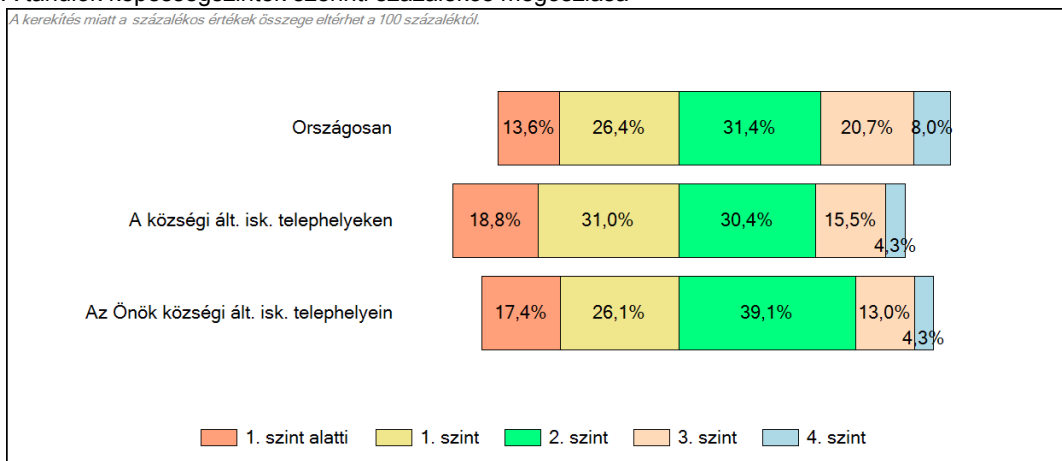
| | Min. / 5-ös perc. | 25-ös perc. | Átlag | (konf. int.) | 75-ös perc. | Max. / 95-ös perc. |
|--------------------------------------|-------------------|-------------|-------|--------------|-------------|--------------------|
| Az Önök iskolájában | 345 | 426 | 482 | (459;510) | 542 | 670 |
| Országosan | 341 | 429 | 497 | (497;498) | 564 | 657 |
| A községi ált. isk. th.-ken | 326 | 408 | 473 | (472;474) | 536 | 628 |
| Közép-Magyarország régiójában | 348 | 428 | 495 | (493;496) | 558 | 650 |
| Pilisvörösvári kistérségben | 359 | 439 | 499 | (494;505) | 557 | 644 |
| Az Önök községi általános iskoláiban | 345 | 426 | 482 | (459;510) | 542 | 670 |

3 Képességeloszlás

Az országos eloszlás, valamint a tanulók eredményei a községi általános iskolákban és az Önök községi általános iskolájában



A tanulók képességszintek szerinti százalékos megoszlása



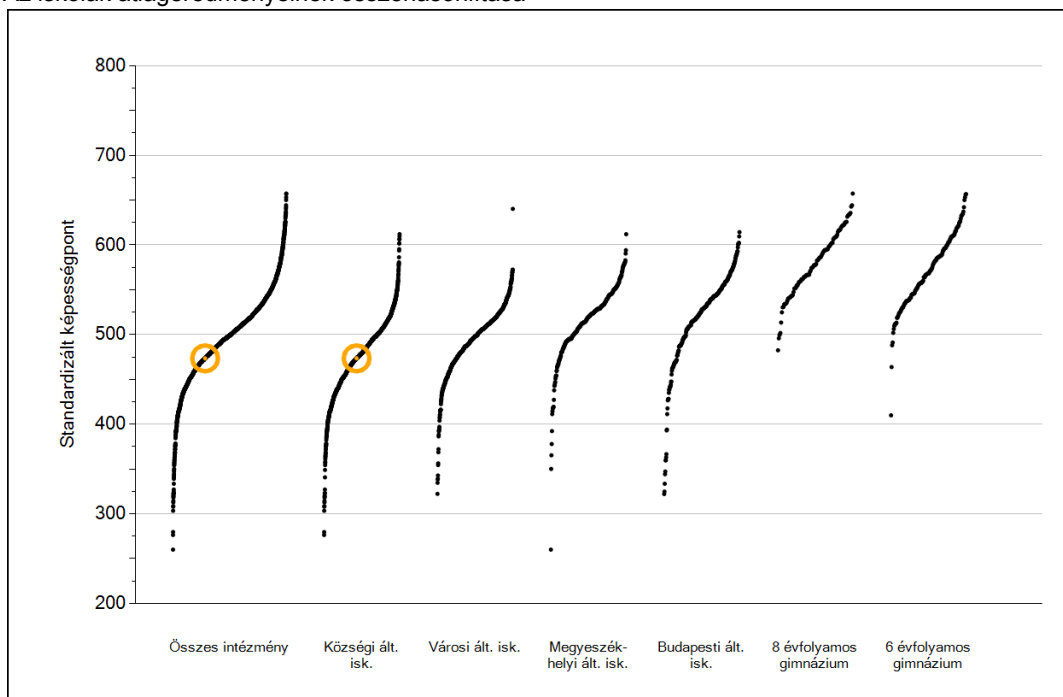


Szövegértés

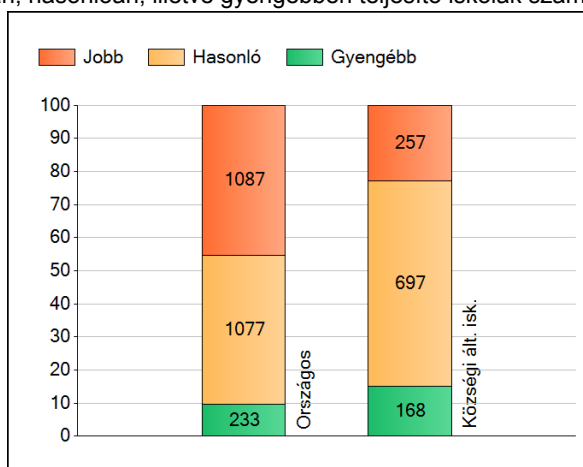
1

Átlageredmények

Az iskolák átlageredményeinek összehasonlítása



A szignifikánsan jobban, hasonlóan, illetve gyengébben teljesítő iskolák száma és aránya (%)



A tanulók átlageredménye és az átlag megbízhatósági tartománya (konfidencia-intervalluma)

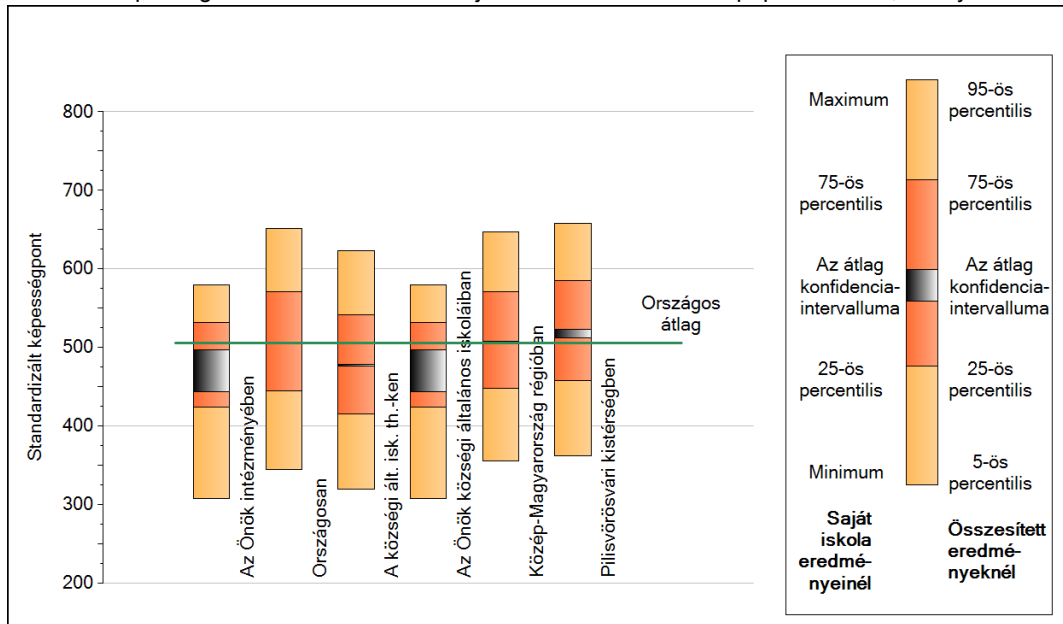
| | |
|---|----------------------|
| Országos átlag | 506 (506;506) |
| Az Önök átlaga | 474 (444;497) |
| Az Önök községi általános iskoláiban | 474 (444;497) |
| Községi ált. isk. átlaga | 478 (477;479) |
| Városi ált. isk. átlaga | 496 (495;496) |
| Megyeszékhelyi ált. isk. átlaga | 520 (519;521) |
| Budapesti ált. isk. átlaga | 524 (523;525) |
| 8 évf. gimnáziumok átlaga | 583 (582;585) |
| 6 évf. gimnáziumok átlaga | 578 (577;580) |

Szövegtetés

2

A képességeloszlás néhány jellemzője

A tanulók képességeloszlása az Önök iskolájában és azokban a részpopulációkban, amelyekbe Önök is tartoznak

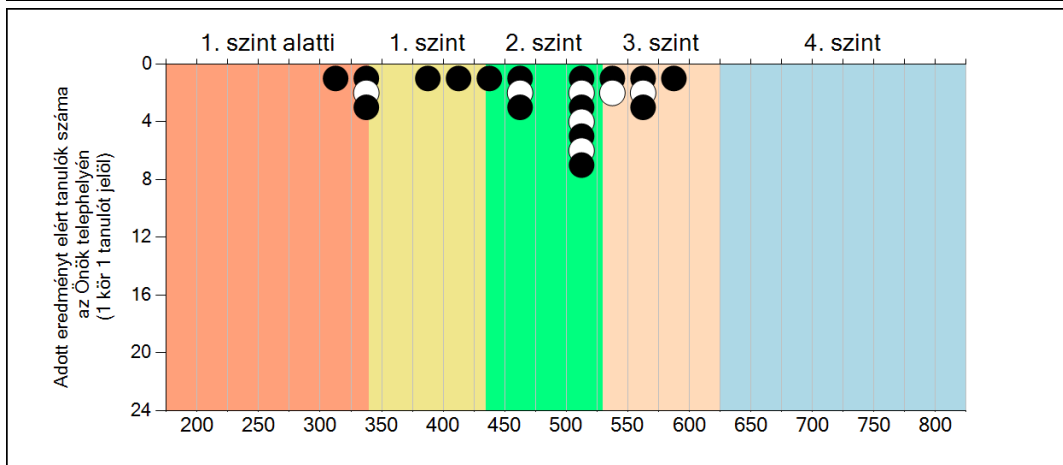
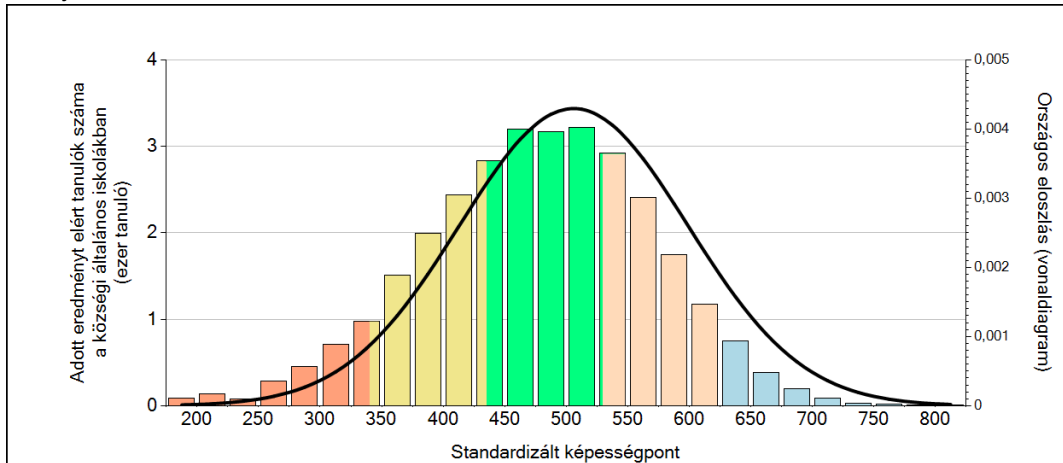


A tanulók képességeloszlása az egyes részpopulációkban

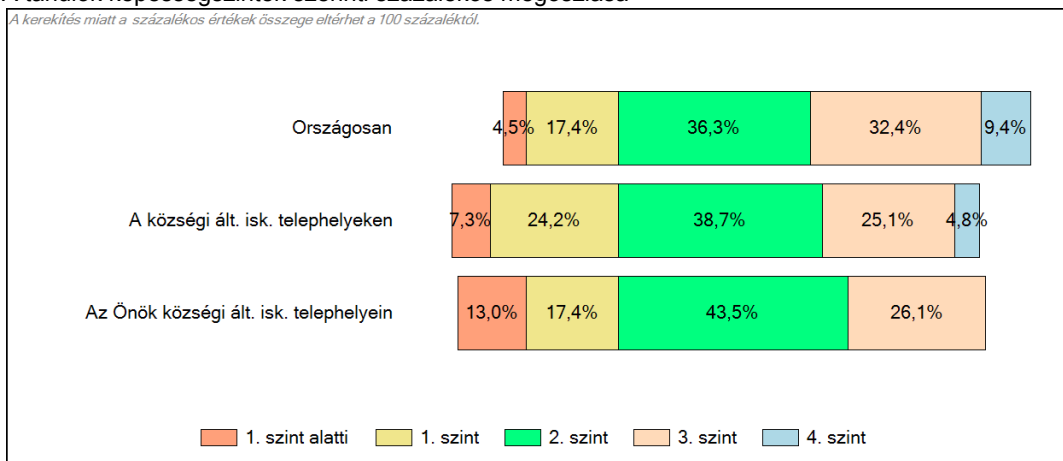
| | Min. / 5-ös perc. | 25-ös perc. | Átlag | (konf. int.) | 75-ös perc. | Max. / 95-ös perc. |
|--------------------------------------|-------------------|-------------|-------|--------------|-------------|--------------------|
| Az Önök iskolájában | 308 | 424 | 474 | (444;497) | 532 | 580 |
| Országosan | 345 | 445 | 506 | (506;506) | 571 | 651 |
| A községi ált. isk. th.-ken | 320 | 416 | 478 | (477;479) | 542 | 623 |
| Közép-Magyarország régióban | 356 | 448 | 507 | (506;508) | 571 | 647 |
| Pilisvörösvári kistérségben | 363 | 458 | 518 | (513;523) | 585 | 658 |
| Az Önök községi általános iskoláiban | 308 | 424 | 474 | (444;497) | 532 | 580 |

3 Képességeloszlás

Az országos eloszlás, valamint a tanulók eredményei a községi általános iskolákban és az Önök községi általános iskolájában



A tanulók képességszintek szerinti százalékos megoszlása



Szövegértés